



Instrucciones de uso del sistema de saneamiento flotante en línea

FROG® @ease® es un sistema de saneamiento de jacuzzis* que elimina conjeturas en el cuidado del agua para que siempre se sienta tranquilo cuando disfrute de su jacuzzi.



- FROG @ease crea Fresh Mineral Water® que es **cleaner, clearer, softer®**.
- FROG @ease emplea la tecnología SmartChlor que sabe cuándo y cuánto cloro libre se necesita; por lo tanto, usa hasta un 75% menos.*
- FROG @ease requiere muchos menos tratamientos de choque, ¡solo uno por mes!

Paso 1: Preparación del jacuzzi

1. Pida a su distribuidor que pruebe su agua antes de llenar el jacuzzi. Si utiliza agua que provenga de una fuente que es alta en dureza de calcio, hierro u otros metales, su distribuidor puede recomendarle que use un producto para controlar los metales.

Si anteriormente usó bromo y está cambiando al sistema FROG @ease, primero deberá drenar y volver a llenar su jacuzzi antes de usar este producto.

Si anteriormente usó dicloro puede cambiarse al sistema FROG @ease sin tener que drenar el jacuzzi, siempre y cuando el nivel de ácido cianúrico esté por debajo de 80 ppm.

2. Limpie o reemplace los cartuchos del filtro cuando estén sucios. (Siga las instrucciones del fabricante).

3. Equilibre el agua siguiendo en orden los PASOS de la a a la d.

IMPORTANTE: Siga siempre las instrucciones impresas en los paquetes de los productos químicos para equilibrar. Agregue los productos químicos de mantenimiento del equilibrio en pequeños incrementos, uno a la vez, con los chorros encendidos y espere 2 horas antes de probar de nuevo y agregar más productos químicos para equilibrar.

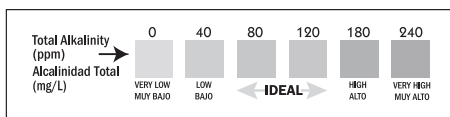
Orientaciones para equilibrar el agua

| | |
|-----------------------------|-------------|
| pH: | 7.2-7.6 |
| Alcalinidad total: | 80-120 ppm |
| Dureza total: | 150-250 ppm |
| Total de sólidos disueltos: | <1500 |
| Ácido cianúrico: | 0-50 ppm |

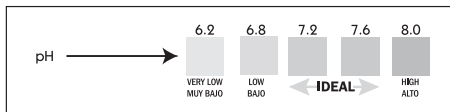
a. Tome una muestra de agua del jacuzzi y sumerja en ella una tira de prueba FROG @ease Test Strip.



b. Primero, observe la lectura de la **alcalinidad total**. Use FROG Target™ o FROG JumpH™ para corregir la alcalinidad total hasta el **rango de 80 a 120 ppm** antes de hacer cualquier ajuste al pH, incluso si esto desajusta más el pH. Si su pH tiende a bajar, entonces mantenga la alcalinidad total aproximadamente en 120 ppm.



c. Una vez que la alcalinidad total esté dentro del rango, **pruebe el pH**. Debe estar **entre 7.2 y 7.6**. Si está más alto, agregue FROG DropH™ (disminuye el pH) o si está más bajo, agregue FROG JumpH™ (aumenta el pH).



d. Por último, **analice la dureza total** nuevamente. Si ha podido utilizar agua de llenado con baja dureza, puede ser que ahora tenga que agregar FROG SooThe™ (elevador de dureza) para mantenerla **entre 150 y 250 ppm**.

Si equilibrar el agua tarda más de 2 días, aplique un tratamiento de choque inicial al agua con FROG Jump Start® y mantenga el nivel de cloro mientras continúa equilibrando.

4. ¡Muy importante! Después de equilibrar y antes de usar cartuchos, si no ha agregado un tratamiento de choque durante el balanceo, establezca un residuo inicial de 0.5 a 1.0 ppm de cloro libre con el tratamiento de choque inicial FROG Jump Start incluido en este paquete, que se disuelve rápidamente con una acción efervescente de burbujas – un paquete por cada 600 galones.

5. Caliente el agua a la temperatura recomendada por el fabricante.

Paso 2: Colocar los cartuchos

Quite la envoltura retráctil de los dos cartuchos antes de continuar.

Ajuste el Cartucho Mineral FROG @ease en la posición 6 (sostenga la parte inferior y gire la superior hasta que el 6 aparezca en la ventanilla de ajuste). No es necesario realizar más ajustes durante la vida útil del cartucho.

Ajuste el cartucho FROG @ease SmartChlor de modo que coincida con el tamaño de su jacuzzi en galones. El cartucho FROG @ease SmartChlor mantendrá un nivel de cloro bajo entre 0.5 y 1.0 ppm, y mientras el pH permanezca entre 7.2 y 7.6 hay poca necesidad de ajustar la configuración del cartucho.

| Tabla de preparación | | |
|----------------------|---|---|
| Galones | Número de ajuste del sistema en línea de FROG @ease | Número de ajuste de la canasta del filtro de FROG @ease |
| 200-250 | 1 | 3 |
| 251-300 | 2 | 4 |
| 301-450 | 3 | 5 |
| 451-600 | 4 | 6 |

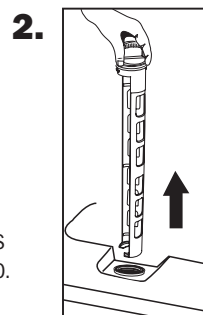
Paso 3: Poner el sistema a funcionar

Sistema en línea



1. Abra la tapa del sistema en línea y póngala a un lado.

NO ABRA LA TAPA MIENTRAS LOS CHORROS ESTÉN FUNCIONANDO.



2. Retire el soporte empujando hacia abajo y girándolo hacia la derecha 1/8 de vuelta antes de sacarlo.

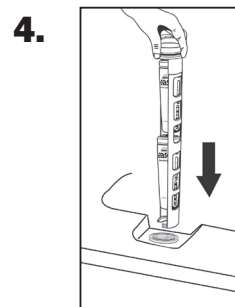


3.

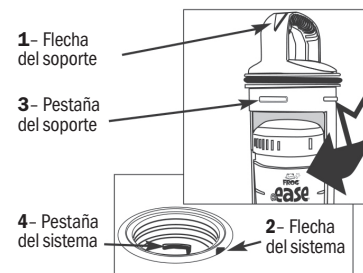
NOTA: Usar el cartucho SmartChlor en el área marcada "Minerales" puede causar exceso de cloración, lo cual acorta la vida del cartucho.

Minerales
Bromo o SmartChlor

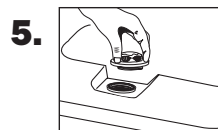
Encaje el Cartucho Mineral FROG @ease en el área marcada "Minerales" (parte superior) y el cartucho FROG @ease SmartChlor en el área marcada "Bromo o SmartChlor" (parte inferior) asegurándose de alinear la muesca de la parte superior de los cartuchos con el área en relieve del soporte.



4.



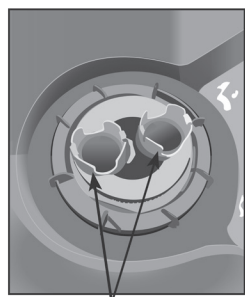
Inserte el soporte lentamente en el sistema (vea los diagramas). Alinee la **flecha del soporte (1)** con la **flecha del sistema (2)**. Presione hacia abajo hasta que las **pestañas del soporte (3)** pasen de las **pestañas del sistema (4)** y gire el soporte hacia la derecha (según las agujas del reloj) hasta que se detenga. Para asegurarse de que esté en la posición bloqueada, intente halar el soporte hacia arriba. Si se mantiene en su lugar, el bloqueo está fijo.



5.

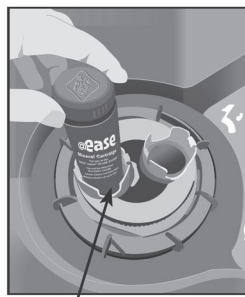
Vuelva a colocar la tapa

Sistema de canasta del filtro



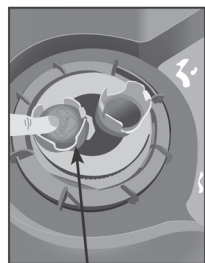
Aberturas para los cartuchos FROG @ease

1.



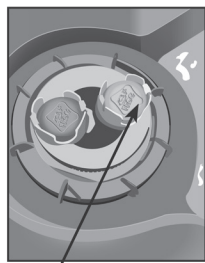
Inserte el Cartucho Mineral FROG @ease en una abertura de la canasta.

2.



Presione firmemente hacia abajo hasta que encaje fijamente en su lugar.

3.



Inserte el cartucho FROG @ease SmartChlor en la otra abertura del mismo modo.

Reemplazo de los cartuchos

Reemplace el Cartucho Mineral FROG @ease cada cuatro meses o cuando vacíe y vuelva a llenar el jacuzzi.

- Deséchelo en la basura, incluso si parece que todavía tiene sustancias en el interior.
- No intente reutilizarlos: los minerales se desgastan después de 4 meses.

Reemplace el cartucho FROG @ease SmartChlor cuando esté vacío basándose en que la tira de prueba FROG @ease Test Strip muestre un color más claro que el indicador de agotado en la botella.

- La vida del cartucho varía dependiendo del tamaño del jacuzzi y del número de usuarios. El cartucho FROG @ease SmartChlor durará aproximadamente de 3 a 4 semanas en un jacuzzi normal de 400 galones.
- Drene el agua del cartucho para asegurarse de que esté vacío.
- Deséchelo en la basura o, si es posible, ofrézcalo para reciclaje.

Paso 4: Cuidado de rutina del jacuzzi

1.



Drene y llene de nuevo el jacuzzi según las indicaciones del fabricante. Siempre que vacíe y vuelva a llenar el jacuzzi, asegúrese de reemplazar sus minerales FROG @ease.

2.



Haga funcionar el sistema de filtración según las recomendaciones del fabricante de su jacuzzi para mantener el flujo correcto de agua por el sistema.

3.



Revise el agua periódicamente con las tiras de prueba FROG @ease Test Strips y siga las instrucciones del Paso 1 para mantener el pH, la alcalinidad total y la dureza total.

NOTA: El pH es afectado por el número de bañistas, los productos químicos usados, la evaporación y la composición del origen del agua; por esto, es importante mantener periódicamente el equilibrio del agua.

4.

El cartucho FROG @ease SmartChlor mantendrá un nivel de cloro libre de 0.5 a 1.0 ppm siempre que el agua esté equilibrada. **NOTA: Los niveles de cloro libre se reducen hasta en un 75%* al usar minerales FROG.**

NOTA: ¿Por qué usar las tiras de prueba FROG @ease Test Strips? El cartucho FROG @ease SmartChlor forma una reserva de cloro que otras tiras de prueba pueden medir incorrectamente como cloro total. A diferencia del cloro convencional, la reserva SmartChlor inmediatamente cambia a cloro libre, cuando es necesario, manteniendo la higiene del jacuzzi con un nivel bajo de cloro.

5.



Aplique un tratamiento de choque al jacuzzi con FROG Maintain®, un tratamiento de choque sin cloro para aplicar una sola dosis con facilidad cuando cambie el cartucho FROG @ease SmartChlor, o una vez al mes. No use un tratamiento de choque de dicloro debido a la acumulación de ácido cianúrico que afectaría negativamente la efectividad de SmartChlor.

6.



Reemplace los cartuchos FROG @ease SmartChlor y el sistema completo FROG @ease In-Line (que viene con un Cartucho Mineral FROG @ease), tal como se indica en el Paso 3: Poner el sistema a funcionar.

7.

Lubrique el soporte en línea o la junta tórica dos veces al año con un lubricante de silicona.

Solución de problemas

Agua turbia o niveles bajos de cloro

- Trate el jacuzzi con FROG Maintain, un tratamiento de choque sin cloro. No use un tratamiento de choque de dicloro debido a la acumulación de ácido cianúrico que afectaría negativamente la efectividad de SmartChlor.

- Revise el equilibrio del agua. El pH y la alcalinidad total deben estar dentro de los rangos adecuados para que el sistema FROG @ease funcione correctamente.

- Revise el cartucho FROG @ease SmartChlor y reemplácelo si está vacío. Vea las instrucciones en el Paso 3: Poner el sistema a funcionar.

- Si el cartucho FROG @ease SmartChlor no está vacío, aumente un número el ajuste del selector mientras mantiene el equilibrio del agua. Si es necesario, aumente nuevamente el selector.

- Revise su calendario. Cada cuatro meses se debe reemplazar todo el sistema FROG @ease, incluido un Cartucho Mineral FROG @ease. Sin los minerales, SmartChlor no bastará para sanear el jacuzzi.

Vida útil del cartucho FROG @ease SmartChlor

- Si el jacuzzi es de más de 400 galones y tiene un gran número de bañistas, puede necesitar un ajuste más alto del selector, lo cual acortará la vida útil del cartucho.

- Si cree que el ajuste del cartucho está demasiado alto, puede bajar un número al ajuste del selector mientras mantiene el equilibrio del agua. Si es necesario, baje el selector de nuevo.

Niveles altos de cloro

- Con el sistema FROG @ease esto es altamente improbable porque SmartChlor se autorregula. Sin embargo, si usa tiras de prueba estándar, puede parecer que el cloro total es más alto que el cloro libre.

- No se preocupe, la tira mide la reserva de SmartChlor, que cambiará a cloro libre cuando sea necesario. Use siempre las tiras de prueba FROG @ease Test Strips que se incluyen con su sistema.

+ El sistema FROG @ease consiste de minerales FROG de cloruro de plata y carbonato usados con 0.5 ppm del cartucho FROG @ease SmartChlor. El Cartucho Mineral FROG @ease se debe usar junto con el cartucho FROG @ease SmartChlor.

* En comparación con el mínimo nivel de cloro de 2.0 ppm recomendado por ANSI para un jacuzzi.

∞ Agua más limpia, clara y blanda para piscinas, jacuzzis y Swim Spas.

Obtenga más información visitando frogproducts.com o llame al 1-800-222-0169.

Registre su sistema de saneamiento FROG @ease en frogproducts.com



Fabricado por King Technology, Inc.

6000 Clearwater Dr, Minnetonka, MN 55343 EE. UU.
1-800-222-0169 | frogproducts.com

Ensamblado en EE. UU. Patentes: kingtechnology.com/IP