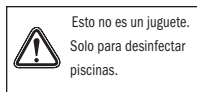
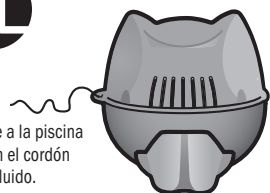




# Manual de uso



Fije a la piscina con el cordón incluido.



El cuidado de la piscina con el mineral desinfectante del Flippin' FROG XL® ayuda a destruir las bacterias y la mantiene limpia con menos trabajo y hasta un 50% menos de cloro.\*

Es muy fácil de usar y le permite seguir disfrutando cada vez una piscina limpia y cristalina durante semanas.

Ingrediente activo:  
Cloruro de plata ..... 0.5%  
Otros ingredientes: ..... 99.5%  
Total: ..... 100.0%

## MANTENGA FUERA DEL ALCANCE DE LOS NIÑOS ATENCIÓN

**Instrucciones de uso:** Usar este producto sin seguir las instrucciones de la etiqueta es una infracción de la Ley federal. Para uso en piscinas elevadas o enterradas con un volumen de 5000 a 10,000 galones. No se recomienda para piscinas con menos de 5000 galones. Asegúrese de que todo el equipo de la piscina funcione correctamente y tenga adecuada circulación de acuerdo con las instrucciones del fabricante. Equilibre la alcalinidad total del agua entre 80 a 120 ppm y un pH de 7.2 a 7.8. Haga un tratamiento de choque para eliminar los contaminantes (siga las instrucciones del fabricante).

Lea todo el Manual para ver las instrucciones completas.

## Paso 1: Preparación de la piscina

**1.** Asegúrese de que la piscina tenga la circulación adecuada. El volumen total del agua de la piscina debe circular por la bomba y el filtro 1 o 2 veces al día como mínimo. Esto generalmente requiere de 8 a 12 horas de circulación. Consulte con su distribuidor el tiempo de circulación adecuado para su piscina.

**2.** Revise con frecuencia el calibre del filtro de la piscina y limpie el filtro periódicamente de acuerdo con las instrucciones del fabricante. Un filtro sucio reducirá el caudal del agua, lo cual puede impedir la circulación correcta.

**3.** Revise la dureza total del agua de llenado antes de añadirla a la piscina. Si el contenido de calcio es mayor de 400 ppm, mejor busque una fuente de agua blanda para llenar la piscina; de lo contrario equilibrar el agua será muy difícil.

## 4. Para lograr mejores resultados al equilibrar el agua, siga en orden los pasos de la a a la e.

**IMPORTANTE:** Siga siempre las instrucciones impresas en los paquetes de los productos químicos para equilibrar. Agregue los productos químicos de mantenimiento del equilibrio en pequeños incrementos, con la circulación funcionando. Espere de 8 a 12 horas antes de volver a analizar y agregar cualquier producto químico adicional para equilibrar.

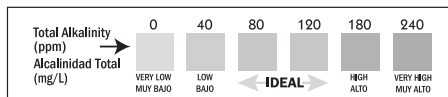
### Orientaciones para equilibrar el agua

pH:	7.2-7.8
Alcalinidad total:	80-120 ppm
Dureza total:	200-400 ppm
Total de sólidos disueltos:	<1500
Estabilizador o acondicionador:	20-80 ppm
Cloro libre	0.5-1.0 ppm

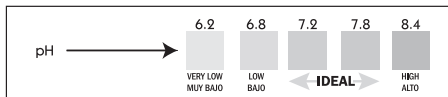


**a.** Tome una muestra de agua de la piscina y sumerja en esta una tira de prueba FROG® Test Strip.

**b.** Primero, observe la lectura de la **alcalinidad total**. Se deben hacer ajustes para lograr una alcalinidad total en el **rango de 80 a 120 ppm** antes de hacer cualquier corrección al pH, incluso si esto desajusta más el pH.



**c.** Una vez que la alcalinidad total esté dentro del rango, **pruebe el pH**. Debe estar **entre 7.2 y 7.8**. Si está más alto o más bajo, agregue un corrector de pH.



**d.** Luego, pruebe de nuevo la **dureza total**. Debe estar entre **200 y 400 ppm**. Si es menos de 200 ppm, añada un elevador de dureza de calcio.

**e.** Por último, pruebe los **niveles del estabilizador o acondicionador**. Añada acondicionador si el nivel es menos de 20 ppm. Esto evita que el cloro se pierda. Si el nivel del estabilizador es más de 80 ppm, drene parcialmente el agua y vuelva a llenar.

Si equilibrar el agua tarda más de 2 días, aplique un tratamiento de choque al agua y mantenga el nivel de cloro mientras continúa equilibrando.

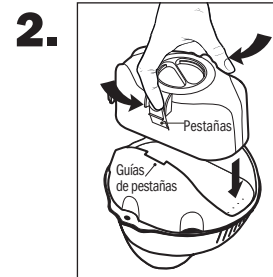
**5.** Si todavía no ha añadido un choque durante el equilibrado, haga el choque inicial con un choque de cloro solo para eliminar los contaminantes y establecer un cloro residual. Siempre siga cuidadosamente las instrucciones del fabricante. **NOTA: ESTE PASO ES MUY IMPORTANTE PARA EMPEZAR. USE ÚNICAMENTE UN TRATAMIENTO DE CHOQUE DE CLORO.**



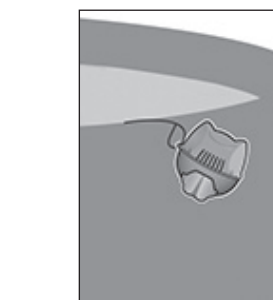
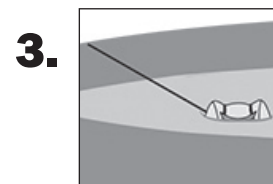
**IMPORTANTE**  
Nunca agregue otros tipos de cloro, correctores de pH, tratamientos de choque o alguicidas a través del separador superficial (skimmer) o dentro de 3 pies del Flippin' FROG XL. Esto puede ocasionar daños a la piscina o el equipo, un incendio o explosión.

## Paso 2: Poner el sistema en funcionamiento

**1.** Retire el empaque exterior de los cartuchos de minerales y cloro del Flippin' FROG XL. **NOTA:** Durante el transporte, se pueden haber liberado pequeñas partículas minerales del cartucho. Simplemente deseche las partículas en la basura.



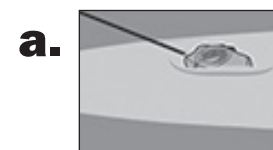
Alinee el cartucho de cloro con las guías de pestañas del cartucho mineral. Presione para unirlos hasta que escuche el clic del cartucho al quedar en su lugar.



Fije al costado de la piscina con el cordón suministrado, alejado del separador superficial (skimmer) y los chorros de retorno. Para piscinas más grandes puede usar más de un sistema (por ejemplo: 2 Flippin' FROG XL para hasta 20,000 galones).

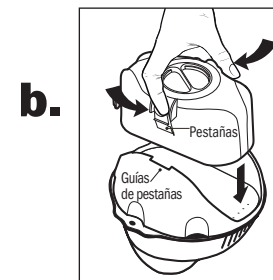
**NOTA:** Este producto se puede sacar de la piscina cuando está en uso. Sáquelo del agua y deje que drene en la piscina. Luego, cuélguelo en el exterior de la piscina o colóquelo en el suelo o sobre una superficie que no se decolore con el cloro. Recuerde volver a colocar el producto en la piscina cuando la termine de usar.

## Reemplazo de los cartuchos:



El producto se volteará lentamente cuando esté casi vacío para avisarle que ya casi es hora de reemplazarlo.

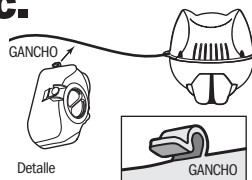
No retire el cartucho de cloro hasta que el sistema se haya volteado por completo.



Cuando se haya volteado por completo, libere el cartucho de cloro presionando las pestañas y hálalo hacia fuera el cartucho vacío.

## Paso 2 (continuación)

**c.**



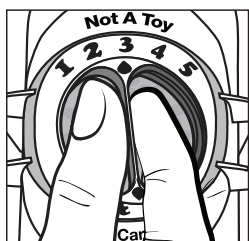
Si después de que el sistema se haya volteado el cartucho de cloro contiene una pequeña cantidad de cloro, cuélguelo del cordón, en el gancho del lado del cartucho hasta que esté completamente vacío. No permita que el cartucho de cloro se hunda hasta el fondo porque la piscina podría decolorarse.

**d.**



Cuando esté completamente vacío, deséchelo en la basura o, si es posible, ofrézcalo para reciclaje.

## Paso 3: Ajuste del selector



Gire el selector del cartucho de cloro hasta el número del ajuste adecuado para el tamaño de su piscina (vea la Tabla de preparación). Si se da cuenta de que se necesita menos cloro, gire el selector a un ajuste más bajo. Si se necesita más, gire a un ajuste más alto. Incluso si el ajuste es el más bajo, algo de cloro se liberará en la piscina.

**NOTA:** Calcule los galones que contiene una piscina redonda multiplicando el **diámetro x diámetro x altura del agua (pies) x 5.9**. Para las piscinas rectangulares calcule multiplicando el **largo x ancho x profundidad promedio (pies) x 7** o visite nuestra calculadora de volumen de piscina en [frogproducts.com](http://frogproducts.com).

**Tabla inicial de preparación**

Galones	Número de ajuste
5000	1
6000	2
7500	3
9000	4
10,000	5



**Fabricado por King Technology, Inc.**

6000 Clearwater Dr, Minnetonka, MN 55343 EE. UU.  
1-800-222-0169 | [frogproducts.com](http://frogproducts.com)

**Registre su Flippin' FROG XL en [frogproducts.com](http://frogproducts.com)**

Obtenga más información visitando [frogproducts.com](http://frogproducts.com) o llame al 1-800-222-0169.

\*Comparado con el mínimo nivel de cloro de 1.0 ppm recomendado por la EPA para una piscina de natación estabilizada.

Ensamblado en EE. UU.

Patentes: [kingtechnology.com/IP](http://kingtechnology.com/IP)

Nº de establecimiento EPA: 64114-MN-001

E03250126R3

20-48-0104

## Paso 4: Cuidado de rutina de la piscina

**1.**



Haga funcionar la bomba y el filtro por lo menos 8 horas por día, pero idealmente 24 horas por día. Limpie o reemplace el cartucho del filtro semanalmente. La falta de circulación puede ocasionar decoloración de la superficie de la piscina y niveles de saneamiento inadecuados.

**2.**



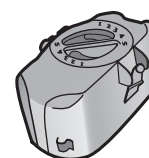
Limpie los residuos de la superficie y retire todo lo que haya recogido el accesorio de retorno de la bomba.

**3.**



Pruebe periódicamente el pH, la alcalinidad total y los niveles de cloro del agua. Ajuste el pH cuando llueva o al añadir agua fresca a la piscina. Mantenga siempre un nivel de cloro de 0.5 a 1.0 ppm.

**4.**



Reemplace el cartucho de cloro cuando el Flippin' FROG XL se voltee completamente.

**5.**



Para mantener la transparencia del agua haga un tratamiento de choque por lo menos una vez por semana, cuando la piscina se use con frecuencia y cada dos o tres días cuando la temperatura del agua sea de 90 grados o más. Recomendamos usar un tratamiento de choque sin cloro, ya que el objetivo de los productos FROG es reducir el uso de cloro. Sin embargo, usar un choque de cloro también es CORRECTO. Vea el recuadro **IMPORTANTE** en el Paso 1: Preparación de la piscina.

**6.**

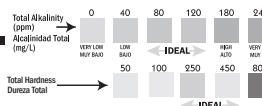


Reemplace todo el sistema Flippin' FROG XL cada seis meses o después de una temporada de piscina, lo que sea más corto. Si antes de transcurridos seis meses, la piscina se dreña y se llena de nuevo, en ese momento se debe cambiar el Flippin' FROG XL.

## Solución de problemas

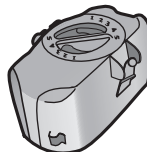
### Agua turbia o bajos niveles de cloro

**1.**



Revise el equilibrio del agua. Asegúrese de que los niveles de pH, alcalinidad total, dureza total y estabilizador sean los correctos.

**2.**



Revise el cartucho de cloro y reemplácelo si está vacío. Vea las instrucciones en "Reemplazo de los cartuchos".

**3.**



Asegúrese de que el cartucho mineral no tenga más de 6 meses, ya que podría ser ineficiente y se necesitará más cloro para mantener la piscina hasta que reemplace los minerales.

**4.**



Haga un tratamiento de choque con cloro o sin cloro para recuperar la transparencia. Vea el Paso 1: Preparación de la piscina.

### Niveles altos de cloro

**1.**



Retire el Flippin' FROG XL de la piscina hasta que el nivel de cloro baje a 1.0 ppm.

**2.**



Disminuya el ajuste del selector en 1 número y colóquelo de nuevo en la piscina.

**3.**



Pruebe en 24 horas. Repita el proceso hasta que el nivel de cloro se mantenga en un nivel de 0.5 a 1.0 ppm.

### Algas

**1.**

Use FROG Algae Gone™ siguiendo cuidadosamente las instrucciones del fabricante. Puede ser necesario aplicar más de una dosis.

**2.**

Haga funcionar la circulación 24 horas por día y cepille los lados de la piscina frecuentemente.

**3.**

Cuando empiece a recuperar la transparencia, haga un tratamiento de choque a la piscina. Vea: Preparación de la piscina.