

FROG Serene™

Sistema en línea instrucciones

FROG Serene Mineral Cartridge (Azul)



FROG Serene Bromine Cartridge (Verde)



Limpio

porque mata bacterias dos formas

Claro

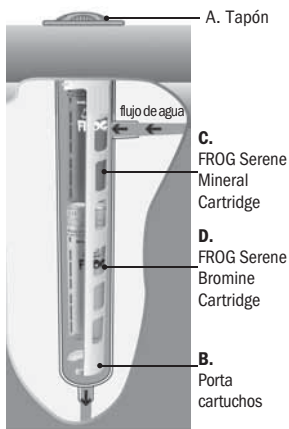
porque ayuda a mantener el pH equilibrado

Suave

porque hay más suave hasta un 50%* menos bromo

Más fácil

con pre-llenado de cartuchos para ningún desorden o medición



A. Tapón

El sistema en línea consta de: **(A) un tapón** que se distingue fácilmente entre los conectores en la parte superior del jacuzzi

C. FROG Serene Mineral Cartridge

(B) un porta cartuchos que extrae del el sistema

D. FROG Serene Bromine Cartridge

(C) un FROG Serene Mineral Cartridge que ayuda a controlar las bacterias en el agua y

B. Porta cartuchos

(D) un FROG Serene Bromine Cartridge que apoya a los minerales a la vez que oxida contaminantes, como aceites corporales y compuestos con amoníaco, que son responsables de las cloraminas de olor desagradable. Los cartuchos son ajustables para satisfacer las necesidades de cuidado específicas de su jacuzzi.

La vista recortada de los cartuchos encaja en el soporte y se coloca en el sistema FROG® Serene™ en línea.

View the English version of this manual at frogproducts.com

Paso 1: Prepare el jacuzzi

1.



Llene el jacuzzi con agua dulce.

Si utiliza agua que proviene de una fuente con alto contenido de hierro u otros metales, consulte con su distribuidor antes de llenar el jacuzzi. Es posible que sea necesario usar un producto de control de metales.

2.



Limpie o reemplace el cartucho del filtro cuando esté sucio.

(Siga las instrucciones del fabricante).

3.

Equilibre el agua siguiendo los PASOS DE LAS LETRAS a – d en orden.

¡importante! Siempre siga las instrucciones impresas en los paquetes de los químicos de mantenimiento del equilibrio. Agregue los químicos de mantenimiento del equilibrio en pequeñas cantidades de a uno por vez con la circulación en funcionamiento y espere 6 horas antes de volver a analizar y agregar químicos de mantenimiento del equilibrio adicionales.

PAUTAS PARA EL EQUILIBRIO DEL AGUA

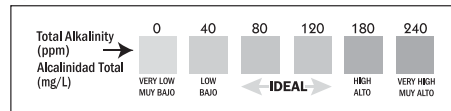
pH:	7,2 – 7,8
Alcalinidad Total:	80 -120 ppm
Dureza:	150 - 250
Total de sólidos disueltos:	<1500
Ácido cianúrico:	0 - 50 ppm

tiras de prueba

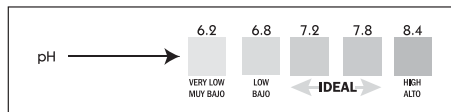


a. Tome una muestra de agua del jacuzzi y sumerja una FROG Test Strip en ella.

b. Mire la lectura de **Alcalinidad total** primero. Se deben hacer ajustes para llevar la Alcalinidad total al rango de **80 – 120 ppm** antes de hacer ajustes al pH incluso si desequilibra el pH aun más.



c. Después de que la Alcalinidad total esté dentro del rango, analice el **pH**. Debe estar entre **7.2 y 7.8**. Si es mayor o menor, agregue un regulador de pH.



d. Por último **analice la dureza**. Debe estar entre **150 y 250 ppm**. Si está más alta, vacíe parcialmente el jacuzzi (aproximadamente 15 cm (6 pulgadas)) y llénelo con agua que tenga bajo contenido de calcio. Si está más baja, agregue un aumentador de calcio. **Si lograr el equilibrio lleva más de 2 días, aplique un tratamiento de shock al agua y mantenga el nivel de cloro mientras continúa intentando equilibrar el agua.**



4. ¡Muy importante! Después de equilibrar y antes de usar cartuchos, establezca un valor residual inicial de 1.0 - 2.0 ppm de bromo o cloro. Para obtener los mejores resultados use FROG Jump Start® choque de arranque que se disuelve rápidamente con una acción efervescente: un paquete por cada 2171 litros (600 galones).

5. Caliente el agua hasta la temperatura recomendada por el fabricante.

Paso 2: Ajuste los cartuchos



Ventana de ajuste

Ajuste el FROG Serene Mineral Cartridge (azul) en el n.º 6 (sostenga la parte inferior y gire la parte superior hasta que aparezca 6 en la ventana de ajuste). No es necesario realizar ajustes adicionales durante la vida útil de este cartucho.

Coloque el FROG Serene Bromine Cartridge (verde)

en el ajuste que coincida con el tamaño de su jacuzzi en litros (galones). Durante una semana analice el agua todos los días con las Tiras de prueba FROG y cambie el ajuste del cartucho hacia arriba o hacia abajo en 1 incremento por día hasta que el color de la tira de prueba coincida con el rango ideal de bromo FROG entre 1.0 y 2.0 ppm.

Tabla de ajustes del sistema	
Galones	Ajuste #
200	0
250	1
300	2
350	3
400	4
450	5
500	5
600	6

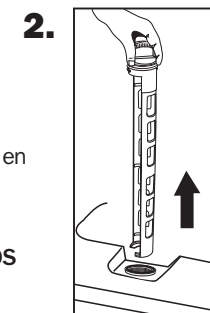
Paso 3: Poner el sistema a trabajar



1.

Abra el tapón del sistema en línea y póngalo a un lado.

NO ABRA EL TAPÓN MIENTRAS LOS CHORROS ESTÉN ENCENDIDOS.

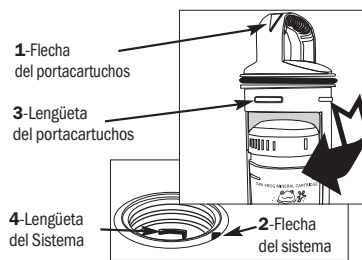
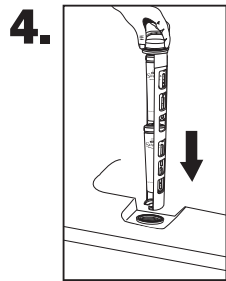
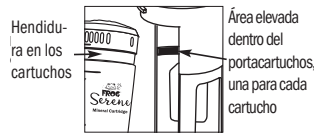


2.

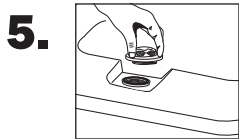
Extraiga el porta cartuchos, empujando hacia abajo y luego girando en sentido contrario al de las manecillas antes de extraerlo.

3. **NOTA:** el uso del cartucho bromo en el área marcada "Minerals" (Minerales) puede causar una bromación excesiva que reduce la vida útil del cartucho. Hendidura en los cartuchos.

Enganche el FROG Serene Mineral Cartridge en el área marcada "Minerals" (parte superior) y el FROG Serene Bromine Cartridge en el área marcada "Bromine or SmartChlor" (parte inferior), asegurándose de alinear la hendidura en la parte superior de los cartuchos con el área levantada del portacartuchos.



Inserte el portacartuchos lentamente en el sistema (vea los diagramas). Alinee la flecha del portacartuchos-(1) con la flecha del sistema-(2). Empuje hacia abajo hasta que las lengüetas del portacartuchos-(3) rebasen las lengüetas del sistema-(4) gire el portacartuchos hacia la derecha (en sentido de las manecillas) hasta que se detenga. Para asegurar que esté en la posición enganchada, intente tirar del portacartuchos hacia arriba. Si se mantiene en su sitio, el enganche es seguro.



Vuelva a colocar el tapón

Reemplazo de cartuchos

Vuelva a colocar el FROG Serene Mineral Cartridge azul cada 4 meses o al vaciar y rellenar el jacuzzi.

- Deseche el FROG Serene Mineral Cartridge en la basura incluso si, al agitarlo, parece que hay material usado en el interior.
- No intente reutilizarlo: los minerales se gastan después de 4 meses.

El FROG Serene Bromine Cartridge debe reemplazarse cuando esté vacío.

- La vida útil del cartucho varía según el tamaño del jacuzzi y la cantidad de usuarios.
- Drene el agua del cartucho y asegúrese de que este vacío.
- Descharlo en la basura u ofrecerlo para reciclaje si está disponible.

Paso 4: Cuidado de rutina del jacuzzi



Vacíe y vuelva a llenar el jacuzzi según las instrucciones del fabricante del jacuzzi. Siempre que drene y vuelva a llenar, asegúrese de reemplazar su FROG @ease Mineral Cartridge.



Opere el sistema de filtración según las instrucciones del fabricante del jacuzzi, a fin de mantener un flujo de agua apropiado por el FROG Serene System.

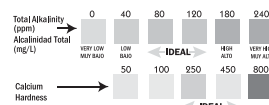


Analice el agua regularmente. Mantenga los niveles de pH, alcalinidad total y dureza de calcio con las tiras de prueba precisas FROG.

NOTE: pH is affected by bather load, chemicals used, evaporation and the make-up of your source water so maintaining water balance regularly is important.

Solución de problemas

• Agua turbia o niveles bajos de cloro



• Revise el equilibrio del agua. El pH y la alcalinidad total deben estar dentro de los límites apropiados para que el sistema en línea FROG Serene funcione correctamente.

• Revise el FROG Serene Bromine Cartridge y reemplácelo si está vacío. Vea las instrucciones en Paso 3: Ponga el sistema a trabajar.

- Asegúrese de que el FROG Serene Mineral Cartridge no tenga más de 4 meses, ya que no será eficaz y se requerirá más bromo para mantener el jacuzzi hasta que reemplace los minerales.
- Choque el jacuzzi con FROG Maintain, un choque sin cloro.



Fabricado por King Technology, Inc.
6000 Clearwater Dr | Minnetonka, MN 55343 U.S.A.
800-222-0169 | frogproducts.com

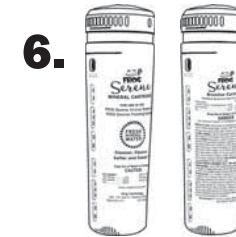
View the English version of this manual at frogproducts.com

4. Mantenga en todo momento un nivel de bromo de al menos 1.0 ppm.

Nota: Los niveles de bromo son más bajos solo cuando se usa con minerales FROG.



Descargue el jacuzzi con FROG Maintain®, una descarga sin cloro de una sola dosis una vez a la semana o según sea necesario. Es posible que los jacuzzis con un uso intenso requieran la aplicación de un tratamiento de shock con más frecuencia.



Reemplace el FROG Serene Mineral Cartridge y los FROG Serene Bromine Cartridge de acuerdo con lo indicado en el Paso 3: Poner el sistema a trabajar.

7. Lubrique la junta tórica dos veces al año con un lubricante de silicona.

• Niveles altos de cloro



• Saque el FROG Serene Bromine Cartridge del jacuzzi hasta que el nivel de bromo haya bajado a 2.0 ppm.

• Baje el ajuste del cartucho de bromo 1 número y vuelva a colocar el sistema en el jacuzzi.

• Vuelva a analizar a las 24 horas. Repita el proceso hasta que el nivel de bromo permanezca entre 1.0 y 2.0 ppm.



Más información en frogproducts.com o llamar 800.222.0169

* En comparación con el nivel mínimo de bromo o cloro de 2,0 recomendado por el ANSI para un jacuzzi residencial.

∞ Para piscinas y jacuzzis.

Hecho en los EE.UU. Patentes: kingtechnology.com/IP

EPA Número de establecimiento: 071209-AZ-001

1022R5 20-48-0187s