



# Sistema Flotante Instrucciones

FROG® Serene™ desinfecta su jacuzzi creando



## Más Limpiador

porque mata bacterias dos formas

## Más Claro

porque ayuda a mantener el pH equilibrado

## Más Suave

porque hay más suave hasta un 50%\* menos bromo

## Más Fácil

con pre-llenado de cartuchos para ningún desorden o medición



El Sistema flotante FROG Serene tiene dos cartuchos reemplazables.

La combinación proporciona los beneficios de un agua más limpia, clara y blanda Fresh Mineral Water®∞, que es más fácil de cuidar.



FROG Serene Mineral Cartridge (Azul)



FROG Serene Bromine Cartridge (Amarillo)

Ver la versión en español de este manual en [frogproducts.com](http://frogproducts.com)

## Paso 1: Prepare el jacuzzi

1.

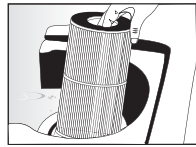


Fuera de metal

### Llene el jacuzzi con agua dulce.

Si utiliza agua que proviene de una fuente con alto contenido de hierro u otros metales, consulte con su distribuidor antes de llenar el jacuzzi. Es posible que sea necesario usar un producto de control de metales.

2.



### Limpie y reemplace los cartuchos del filtro cuando esté sucio.

(Siga las instrucciones del fabricante).

3.

### Equilibre el agua siguiendo los PASOS DE LAS LETRAS a – d en orden.

**¡importante!** Siempre siga las instrucciones impresas en los paquetes de los químicos de mantenimiento del equilibrio. Agregue los químicos de mantenimiento del equilibrio en pequeñas cantidades de a uno por vez con la circulación en funcionamiento y espere 6 horas antes de volver a analizar y agregar químicos de mantenimiento del equilibrio adicionales.

#### PAUTAS PARA EL EQUILIBRIO DEL AGUA

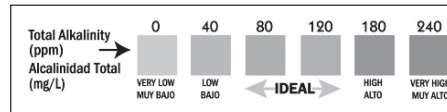
pH:	7.2 – 7.8
Alcalinidad Total:	80 -120 ppm
Dureza:	150-250
Total de sólidos disueltos:	<1500
Ácido cianúrico:	0 - 5 ppm

**a.** Tome una muestra de agua del jacuzzi y sumerja una FROG Test Strips en ella.

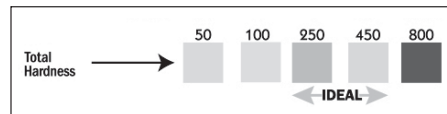


tiras de prueba

**b.** Mire la lectura de **Alcalinidad total** primero. Se deben hacer ajustes para llevar la Alcalinidad total al rango de **80 – 120 ppm** antes de hacer ajustes al pH incluso si desequilibra el pH aun más.



**c.** Después de que la Alcalinidad total esté dentro del rango, analice el **pH**. Debe estar entre **7.2 y 7.8**. Si es mayor o menor, agregue un regulador de pH.



**d.** Por último **analice la dureza de calcio**. Debe estar entre **150 y 250 ppm**. Si está más alta, vacíe parcialmente el jacuzzi (aproximadamente 15 cm (6 pulgadas)) y llénelo con agua que tenga bajo contenido de calcio. Si está más baja, agregue un aumentador de calcio. **Si lograr el equilibrio lleva más de 2 días, aplique un tratamiento de shock al agua y mantenga el nivel de cloro mientras continúa intentando equilibrar el agua.**

4.



**¡Muy importante!** Después de equilibrar y antes de usar cartuchos, establezca un valor residual inicial de 1.0 - 2.0 ppm de bromo o cloro. Para obtener los mejores resultados use FROG Jump Start® choque de arranque que se disuelve rápidamente con una acción efervescente: un paquete por cada 600 galones. No utilice un tratamiento de shock sin cloro.

5.

Caliente el agua hasta la temperatura recomendada por el fabricante.

## Paso 2: Ajuste los cartuchos

1.



Ajuste el FROG Serene Mineral Cartridge en el n.º 6 (sostenga la parte inferior y gire la parte superior hasta que aparezca 6 en la ventana de ajuste).

No es necesario realizar ajustes adicionales durante la vida útil de este cartucho.

2.

Coloque el FROG Serene Bromine Cartridge en el ajuste que coincida con el tamaño de su jacuzzi en galones.



#### Tabla de ajustes del sistema

200 Galones	0
250 Galones	1
300 Galones	1
350 Galones	2
400 Galones	3
450 Galones	4
500 Galones	5
550 Galones	5
600 Galones	6

3.



Durante una semana analice el agua todos los días con las Tiras de prueba FROG y cambie el ajuste del cartucho hacia arriba o hacia abajo en 1 incremento por día hasta que el color de la tira de prueba coincida con el rango ideal de bromo FROG entre 1.0 y 2.0 ppm.

## Paso 3: Active el sistema

**1.** Introduzca ambos cartuchos en el soporte flotante verde empujándolos en las aberturas hasta que queden en su lugar.



**2.** Deje que el FROG Serene Floating System flote libremente en el jacuzzi.



**3.** Al utilizar el jacuzzi, simplemente quite el FROG Serene Floating System, drene el agua en el jacuzzi y déjelo boca abajo en el costado del jacuzzi.



**4.** **¡RECUERDE VOLVER A COLOCAR FROG SERENE FLOATING SYSTEM EN EL JACUZZI AL SALIR!**



## Reemplazo de cartuchos

Reemplace el FROG Serene Mineral Cartridge cada cuatro meses o al vaciar y rellenar el jacuzzi.



- Deséchelo en la basura, incluso si parece tener restos del producto en el interior.
- No intente reutilizarlo: los minerales se gastan después de 4 meses.

Reemplace el FROG Serene Bromine Cartridge amarillo cuando esté vacío.



- La vida útil del cartucho varía según el tamaño del jacuzzi y la cantidad de usuarios.



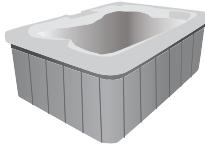
- Drene el agua del cartucho para asegurarse de que está vacío.



- Descharlo en la basura u ofrecerlo para reciclaje si está disponible.

## Paso 4: Cuidado de rutina del jacuzzi

**1.** Vacíe y vuelva a llenar el jacuzzi según las instrucciones del fabricante del jacuzzi o cada cuatro meses, cuando sea necesario cambiar los minerales FROG Serene.



**2.** Opere el sistema de filtración según las recomendaciones del fabricante del jacuzzi.



**3.** Analice el agua regularmente. Mantenga los niveles de pH, alcalinidad total y dureza de calcio con las de precisas FROG Test Strips. **NOTA:** El equilibrio del agua es afectado por la cantidad de bañistas, el uso de químicos, la evaporación y la composición de la fuente del agua; por lo tanto, es importante mantener el equilibrio del agua en forma regular.



tiras de prueba

**4.** Mantenga en todo momento un nivel de bromo de al menos 1.0 ppm.



**Nota:** Los niveles de bromo son más bajos sólo cuando se usa con los minerales FROG.

**5.** Descargue el jacuzzi con FROG Maintain™, una descarga sin cloro de una sola dosis una vez a la semana o según sea necesario. Es posible que los jacuzzis con un uso intenso requieran la aplicación de un tratamiento de shock con más frecuencia.

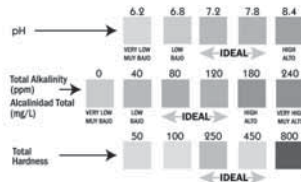


**6.** Reemplace el FROG Serene Mineral Cartridge y los FROG Serene Bromine Cartridge de acuerdo con lo indicado en "Reemplazo de cartuchos".



## Solución de problemas

### • Agua turbia o niveles bajos de bromo



- Compruebe el equilibrio del agua. Asegúrese de que el pH, la alcalinidad total y la dureza de sean correctos.

- Compruebe el FROG Serene Bromine Cartridge. Si está vacío, reemplácelo siguiendo las instrucciones del Paso 3.
- Asegúrese de que el FROG Serene Mineral Cartridge no tenga más de 4 meses, ya que no será eficaz y se requerirá más bromo para mantener el jacuzzi hasta que reemplace los minerales.
- Choque el jacuzzi con FROG Maintain, un choque sin cloro

### • Niveles altos de bromo



- Saque el FROG Serene System del jacuzzi hasta que el nivel de bromo haya bajado a 2.0 ppm.



- Baje el ajuste del FROG Serene Bromine cartridge 1 número y vuelva a colocar el sistema en el jacuzzi.



- Vuelva a analizar a las 24 horas. Repita el proceso hasta que el nivel de bromo permanezca entre 1.0 y 2.0 ppm.



Fabricado por: King Technology

6000 Clearwater Dr, Minnetonka, MN 55343 U.S.A.  
952-933-6118 • Servicio al cliente 800-222-0169  
frogproducts.com

Hecho en los EE.UU. Patentes: kingtechnology.com/IP  
Ver la versión en Inglés de este manual en [frogproducts.com](http://frogproducts.com)

Register your FROG Serene System at [frogproducts.com](http://frogproducts.com)

\* Comparado con el nivel mínimo de cloro recomendado por ANSI de 2.0 ppm para un jacuzzi.  
∞ Para piscinas y jacuzzis.