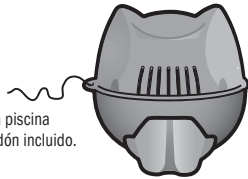




Manual de Operación



Sujete a la piscina con el cordón incluido.

Esto no es un juguete. Para desinfectar piscinas desmontables.

El desinfectante mineral de piscina Flippin' FROG® XL le ayudará a destruir las bacterias que mantendrán a su piscina limpia con menos trabajo y hasta un 50% menos de cloro.*

Es súper fácil de usarlo y usted disfrutará de una piscina limpia y clara durante semanas.

Instrucciones de uso: Es una violación de la ley federal usar este producto de manera inconsistente con su etiqueta. Pasa uso en piscinas sobre el suelo o enterradas entre 5000 y 10,000 galones. Asegúrese de que todo el equipo de la piscina funcione correctamente con circulación adecuada según el fabricante de la piscina. Equilibre la alcalinidad total del agua entre 80 y 120 ppm y el pH entre 7.2 y 7.8. Choque la piscina para eliminar los contaminantes (siga las instrucciones de fabricante).

Armar: 1. Quitar el embalaje exterior. 2. Alinee el cartucho de cloro inferior con las guías de las lengüetas del cartucho mineral superior. 3. Empújelos juntos hasta que escuche que el cartucho encaja en su lugar. 4. Busque la configuración en la tabla de configuración inicial. 5. Gire el dial del cartucho de cloro hasta el número de ajuste. 6. Conecte el cable y la correa a la piscina o escalera.

Mantenga un nivel de cloro libre de 0.5 a 1.0 ppm. Inicialmente pruebe el agua con FROG XL enfrié las tiras de prueba de la piscina todos los días. Ajuste la configuración si es necesario un número por día. El producto se puede quitar con la piscina en uso. Choque la piscina según sea necesario para mantener la claridad del agua.

Cuando Flippin' FROG XL se voltea, el cartucho de cloro está vacío y debe ser reemplazado. Para liberar el cartucho de cloro inferior, apriete las lengüetas y extraiga el cartucho vacío. Si el Flippin' FROG no se ha utilizado durante 6 meses o una temporada de piscina, lo que sea más corto, simplemente coloque un cartucho de cloro nuevo y vuelva a colocar el sistema completo en el agua. Si el cartucho de cloro todavía contiene una pequeña cantidad de cloro después de que el sistema se haya volcado, cuélguelo de la correa a través del gancho en el costado del cartucho hasta que esté completamente vacío. No permita que el cartucho de cloro se hunda hasta el fondo o se puede blanquear la piscina.

Para obtener instrucciones completas, lea todo el manual.

Paso 1: Preparar la Piscina

1. Asegúrese de que la piscina tenga una circulación adecuada. El agua de la piscina debe circular completamente a través de la bomba y filtrar por lo menos 1 o 2 veces al día. Esto usualmente requiere de 8 a 12 horas. Consulte con su distribuidor el tiempo de circulación adecuado para su piscina.
2. Revise el filtro de la piscina con frecuencia y límpielo periódicamente siguiendo las instrucciones del fabricante. Un filtro sucio reducirá la velocidad del flujo de agua, lo que puede obstaculizar la circulación adecuada.
3. Verifique la dureza del agua de llenado antes de agregarla a la piscina. Si el contenido de calcio es superior a 400 ppm, busque una fuente de agua blanda para llenar su piscina; si por el contrario, el equilibrio hídrico será muy difícil alcanzar.

4. Para obtener mejores resultados en el equilibrio hídrico, siga los pasos a – e en orden.

¡importante! Siempre siga las instrucciones impresas en los paquetes de los químicos de mantenimiento del equilibrio. Agregue los químicos de mantenimiento del equilibrio en pequeñas cantidades de a uno por vez con la circulación en funcionamiento y espere 8-12 horas antes de volver a analizar y agregar químicos de mantenimiento del equilibrio adicionales.

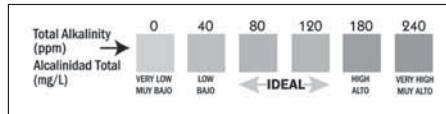
Pautas de equilibrio del agua

pH:	7,2 a 7,8
Alcalinidad total:	80 a 120 ppm
Dureza:	200 a 400 ppm
Total de solidos disueltos:	<1500
Estabilizador:	20 a 80 ppm
Cloro libre:	0,5 a 1,0 ppm

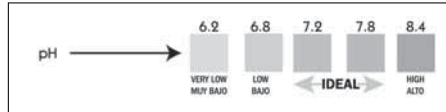
- a. Tome una muestra de agua de la piscina y sumerja una FROG® Test Strips en ella.



- b. Mire la lectura de **Alcalinidad total** primero. Se deben hacer ajustes para llevar la Alcalinidad total al rango de **80 a 120 ppm** antes de hacer ajustes al pH incluso si desequilibra el pH aun más.



- c. Después de que la Alcalinidad total esté dentro del rango, analice el **pH**. Debe estar entre **7,2 a 7,8**. Si es mayor o menor, agregue un regulador de pH.



- d. Luego observe la **dureza del agua** nuevamente. Si es inferior a 200 ppm, agregue un incrementador de calcio. Mantenga siempre el rango entre **200 y 400 ppm**.

- e. Por último, pruebe los niveles del **estabilizador o acondicionador**. Agregue estabilizador si el nivel es inferior a 20 ppm. Si el nivel del estabilizador está por encima de 80 ppm, drene parcialmente el camarero y vuelva a llenar.

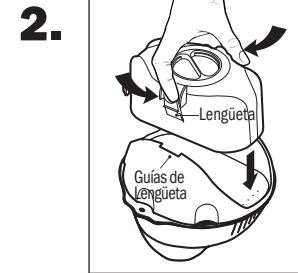
5. Agregar inicialmente un **shock de cloro** solamente para eliminar los contaminantes de la piscina y dejar un cloro residual. Siga las instrucciones del fabricante cuidadosamente. Consulte el cuadro PELIGRO a continuación para obtener pautas importantes sobre choques.



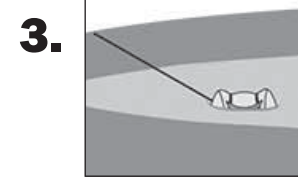
Nunca agregue ningún tipo de cloro ajustadores de pH, tratamientos de choque o alguicidas con 3 pies de producto. Podrían producirse danos a la piscina, incendio o explosión.

Paso 2: Poner el sistema a trabajar

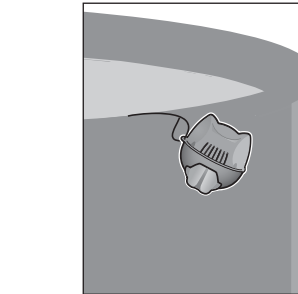
1. Retire el empaque exterior de las mitades con mineral y cloro de Flippin' FROG XL.



Alinee el cartucho de cloro con las guías de pestaña en el cartucho de mineral. Empuje juntos hasta que oiga que el cartucho hace clic en su lugar.

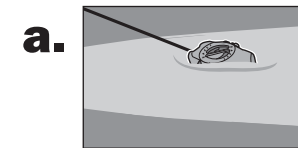


Ate el cordón de sujeción al costado de mano de la piscina, lejos de la desnatadora o de un chorro de retorno.

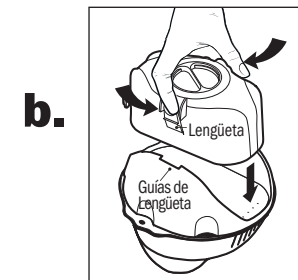


NOTA: Este producto puede retirarse de la piscina cuando esté en uso. Extráigalo del agua y permita que se drene a la piscina. Luego, cuelgue la unidad en el exterior de la piscina o póngala en el suelo o en una superficie que no se decolore con el cloro. Recuerde volver a colocar el producto después de salir de la piscina.

Reemplazo del cartucho:



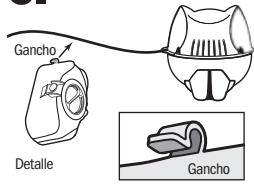
Cuando el producto esté casi vacío, comenzará a invertirse lentamente, avisando con anticipación que es necesario reemplazarlo.



No extraiga el cartucho de cloro hasta que el sistema se ha invertido completamente.

Cuando es volteo completamente, suelte el cartucho de cloro apretando las pestañas y extraiga el cartucho vacío.

C.



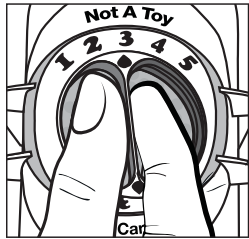
Nota: Si el cartucho de cloro contiene una pequeña cantidad de cloro después de que el sistema se volteó, cuélguelo con el gancho en el costado del cartucho hasta que esté completamente vacío. No permita que el cartucho de cloro se hunda en el fondo o que se produzca un blanqueamiento en la piscina.

d.



Cuando esté completamente vacío, deséchelo en la basura o recíclelo.

Paso 3: Configurar el dial



Gire el cuadrante del cartucho de cloro hasta el número de configuración para el tamaño de su piscina (consulte la Tabla de configuración inicial). Si encuentra que se necesita menos cloro, gíre el dial a una configuración más baja. Si necesita más, cambie a una configuración más alta. Incluso en el valor más bajo posible de 0 habrá algunos cloro liberado en la piscina.

Galones	Número de ajuste
5,000	1
6,000	2
7,500	3
9,000	4
10,000	5

NOTA: Calcule el número de galones de la piscina multiplicando el **diámetro x el diámetro x la altura del agua (en pies) x 5,9**, o use nuestra calculadora de volumen de piscinas en frogproducts.com.



Fabricado por King Technology, Inc.

6000 Clearwater Dr | Minnetonka, MN 55343 U.S.A.
800-222-0169 | frogproducts.com

Registre su Flippin' FROG XL en frogproducts.com

Más información en frogproducts.com o llame al 800.222.0169

*En comparación con el nivel mínimo de cloro recomendado por EPA de 1.0 ppm para una piscina estabilizada.

Hecho en Estados Unidos.

Número de establecimiento: 64114-MN-001 E05211022R3

Patentes: kingtechnology.com/IP
20-48-0102

Paso 4: Cuidado de rutina de la piscina

1.



Hacer funcionar la bomba y el filtro al menos 8 horas, pero lo ideal es 24 horas al día. Limpiar o sustituir los cartuchos de filtro semanalmente. Falta de circulación puede causar la decoloración de la piscina superficie y eliminación inadecuada.

2.



Rozando la superficie de toda la suciedad y elimine cualquier recogida en el racor de retorno de la bomba.

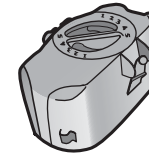
3.



tiras de prueba

Pruebe regularmente los niveles de pH, alcalinidad total y cloro del agua. Ajustar el pH cuando llueve o cuando se añade agua fresca de la piscina. Mantener un 0.5 a 1.0 ppm de cloro nivel en todo momento.

4.



Reemplace el cartucho de cloro cuando Flippin' FROG XL se invierta por completo.

5.



Descargue el jacuzzi al menos una vez a la semana durante la temporada de calor o según sea necesario para mantener la claridad del agua. Recomendamos una descarga sin cloro ya que el objetivo de los productos FROG es reducir el uso de cloro. Sin embargo, también se puede usar un tratamiento de choque de cloro. Vea la caja en Preparar la piscina.

6.

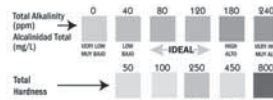


Reemplace el Flippin' FROG XL completo cada 6 meses o después de una temporada de uso de la piscina, lo que sea más breve. Si se drena la piscina y vuelve a llenarse antes de que transcurran seis meses, deberá reemplazarse Flippin' FROG XL en ese momento.

Solución de problemas

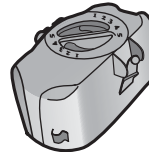
Agua turbia o niveles bajos de cloro

1.



Compruebe el equilibrio del agua. Asegúrese de que el pH, la alcalinidad total, dureza, y la estabilizador sean correctos.

2.



Verifique el cartucho de cloro y reemplácelo si está vacío, consulte las instrucciones debajo Reemplazo de cartuchos.

3.



Asegúrese de que su Cartucho Mineral no tenga más de 6 meses, ya que será ineficaz y se requerirá más cloro para mantener la piscina hasta que reemplace el sistema.

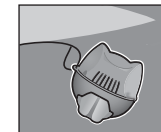
4.



Purifique la piscina con o sin cloro para recuperar la claridad. Consulte en Preparar la piscina.

Niveles altos de cloro

1.



Retire Flippin FROG XL de la piscina hasta que el nivel de cloro disminuya a 1,0 ppm.

2.



Baje la configuración de marcación por 1 número y reemplácelo en la piscina.

3.



Pruebe en 24 horas. Repita el proceso hasta que el nivel de cloro se mantenga dentro de 0,5 a 1,0 ppm.

Algas

1.

Use un algicida siguiendo las instrucciones del fabricante cuidadosamente. Esto puede implicar más de una dosis.

2.

Ejecute la circulación las 24 horas del día y cepille los lados de la piscina a menudo.

3.

Cuando la claridad comience a regresar, golpee la piscina. Consulte debajo de Preparar la piscina.